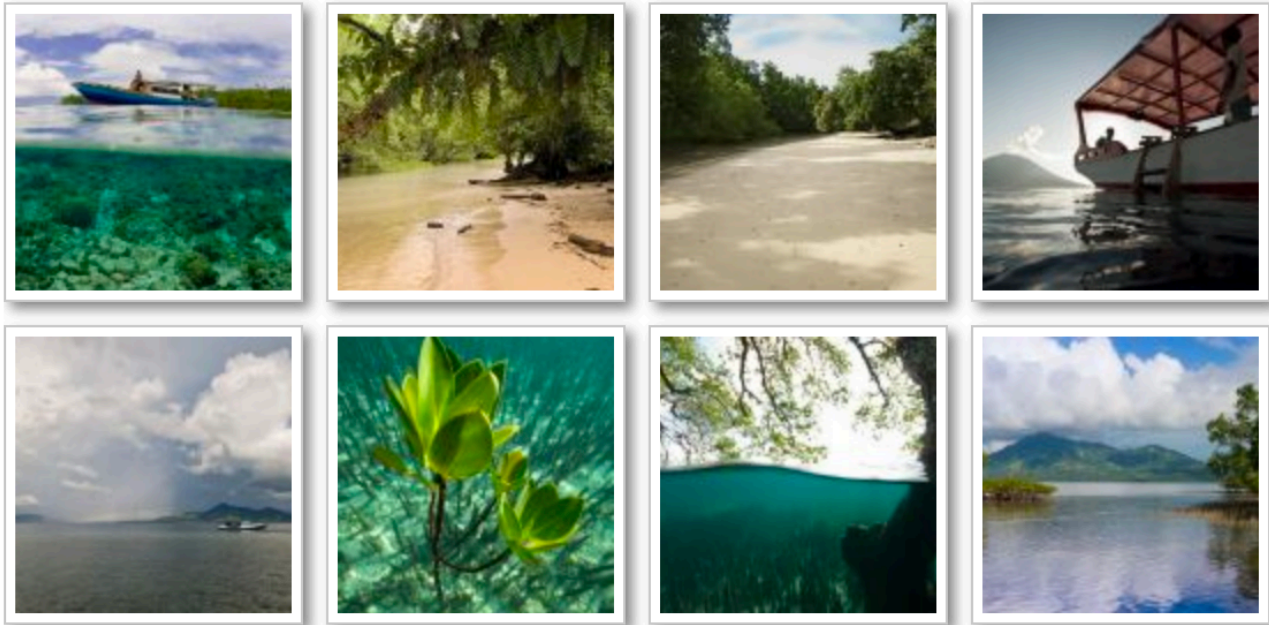


Bunaken National Marine Park

Bunakenin merenalainen kansallispuisto koostuu viidestä saaresta sekä osasta Sulawesi-mannerta. Bunaken, Siladen, Manado Tua, Monte Hage sekä Nain ovat kuuluisia upeiden koralliriuttojensa ansiosta, ja mantereen puolella on upeita muck-hiekkapohjakohteita. Bunakenin kansallispuisto on yksi Indonesian vanhimmista, ja koko alue käsittää yli 8 000 hehtaaria koralliriuttaa!



Väestö

Pohjois-Sulawesi tunnetaan myös nimellä ”The Land of Smiling People”. Paikallisesta väestöstä noin 80% on kristittyjä ja 20% islaminuskoisia. Kristityt ja islaminuskoiset elävät täällä sulassa sovussa ja sukulaissuhteet ovat sekoittuneet. Avioliitot eri uskontokuntien välillä ovat yleisiä, tällöin toinen puolisoista usein vaihtaa uskontonsa. Molempien uskontojen juhlapäiviä kunnioitetaan ja vietetään yhdessä.

Myös Bunakenin saarella valtauskontona on kristinusko. Saarelaiset ovat rauhaa rakastavia ja täällä varsinkin sukulaissuhteet ovat täysin sekoittuneet. Saaren suurimmassa kylässä, Kampung Bunakenissa, on protestanttisen kirkon lisäksi moskeija. Eri uskontojen kannattajat ovat aina eläneet saarellaan rauhassa rinta rintaan.

Taudit

Malariaa Pohjois-Sulawesilla, ja varsinkin Bunakenin saarella, ei varsinaisesti ole. Sadekauden aikaan, joulumaaliskuussa, hyttysiä on toki enemmän ja tällöin hyttysten levittämiä tauteja saattaa olla liikkellä. Ajoittain alueella tavataan dengue feveri –tautia, joten hyttyskarkotteiden käyttö iltaisin on suositeltavaa. Matkailijan perusrokotukset riittävät Pohjois-Sulawesille matkustettaessa.

Terveyspalvelut

Manadon kaupungissa on lukuisia Euroopassa tai Amerikassa koulutuksensa saaneita eri alojen erikoislääkäreitä sekä julkisia ja yksityisiä sairaaloita. Uusimpana kansainvälinen Siloam-sairaala avasi ovensa vuonna 2012. Apteekkipalvelut ovat kattavat, ja suurin osa resertilääkkeistäkin löytyy käteitavarakaupasta.

Maanjäritykset ja tsunamit

Pohjois-Sulawesi on tuliperäistä aluetta ja täällä on muutama toimiva tulivuori. Pieniä maanjärityksiä ja tulivuorenpurkauksia koetaan harvakseltaan, isoja järityksiä ei ole koskaan ollut. Sumatra ja Aceh sijaitsee 3000 km päässä Pohjois-Sulawesista, eivätkä Acehin maanjäritykset tunnu täällä mitenkään. Sumatran ja Pohjois-Sulawesin väliin mahtuu Malesian manner ja Singapore sekä Borneon saari.

Ne joita ajatus helpottaa, Living Colours sukelluskeskus sijaitsee Bunakenin saaren itäpuolella mangrovepuiden ympäröimällä kukkulalla Sulawesin mantereeseen ja kansallispuiston muiden saarten suojassa. Aaltoisellakin kelillä Bunakenin itäpuolella sukeltaminen on mahdollista ympäri vuoden.

Ilmasto

Ilmasto on trooppinen ja aurinko porottaa kuumasti, joten kunnon aurinkosuojakertoimia kannattaa käyttää. Pohjois-Sulawesi ei kuulu varsinaisten monsuunisateiden tai myrskyjen alueeseen eivätkä Filippiinien pyörremyskyt yletä Pohjois-Sulawesille asti. Joulukuusta maaliskuuhun ajoittuva sadekausi ei tarkoita 24/7 sadetta, vaan kauniita aurinkopäiviä on vuoden ympäri.

Sukellusturvallisuus

Me sukellamme aina virkistys- ja suoranosusukelluksen rajoituksia noudattaen ja pidämme sukellusten välissä riittävät pinta-ajat. Onnettomuuden varalta veneissämme on kuitenkin aina mukana matkapuhelin tai radio, jolloin tarvittaessa saadaan nopeasti yhteys resorttiin, muihin sukellusveneisiin sekä Manadon keskussairaalaan.

Manadon keskussairaalassa on toimiva painekammio ja sukelluslääketieteeseen perehtynyt henkilökunta. Painekammiota löytyy Indonesiassa Manadon lisäksi myös Ujung Pandagista Etelä-Sulawesilta, Balilta ja Jakartasta. Kansainvälinen lentokenttä mahdollistaa hätäkuljetukset myös Singaporeen.

LIVING COLOURS
DIVING RESORT | BUNAKEN | NORTH-SULAWESI 